

### **1. Наименование разработки**

Геоинформационная система распространения инвазивных видов (колоний борщевика Сосновского) на территории Витебской области (по административным районам).

### **2. Руководитель разработки (организация, должность, ученая степень, ученое звание, контактные данные)**

Высоцкий Юрий Иванович (ВГУ имени П.М. Машерова, директор ботанического сада), Торбенко Андрей Борисович (ВГУ имени П.М. Машерова, старший преподаватель кафедры экологии и охраны природы).

Тел.: +375(212)260026, e-mail: nis@vsu.by.

### **3. Краткое описание разработки (назначение, основные конструктивные, технологические и технико-эксплуатационные характеристики)**

Геоинформационная система (ГИС) на базе платформы MapInfo предназначена для выявления, систематизации информации, мониторинга и анализа состояния очагов распространения инвазивных видов на территории административных районов. Система подключается к источникам материалов космической и аэрофотосъемки.

### **4. Технические преимущества, научно-технический уровень по отношению к лучшим отечественным и зарубежным аналогам**

Впервые на основе новейших картографических, статистических материалов, а также материалов дистанционного зондирования определено реальное поражение территории районов Витебской области инвазивными видами. Система позволяет оперативно использовать информацию о местонахождении, состоянии очагов инвазии и оценивать перспективы их распространения. ГИС обладает возможностью оперативного внесения изменений и корректировки информации.

### **5. Ожидаемый результат применения. Перспективные рынки**

Определение реальных масштабов проблемы распространения инвазивных видов на территории хозяйств, населенных пунктов и административных районов, выработка стратегии и порядка конкретных мероприятий по борьбе с борщевиком Сосновского и пр. Перспективные потребители: территориальные администрации, лесхозы и прочие землепользователи.

### **6. Текущая стадия развития (не более 500 знаков)**

К настоящему времени создана база данных очагов произрастания инвазивных видов по четырем районам Витебской области и спроектирована геоинформационная система позволяющая проводить мониторинг и оценку состояния колоний борщевика.

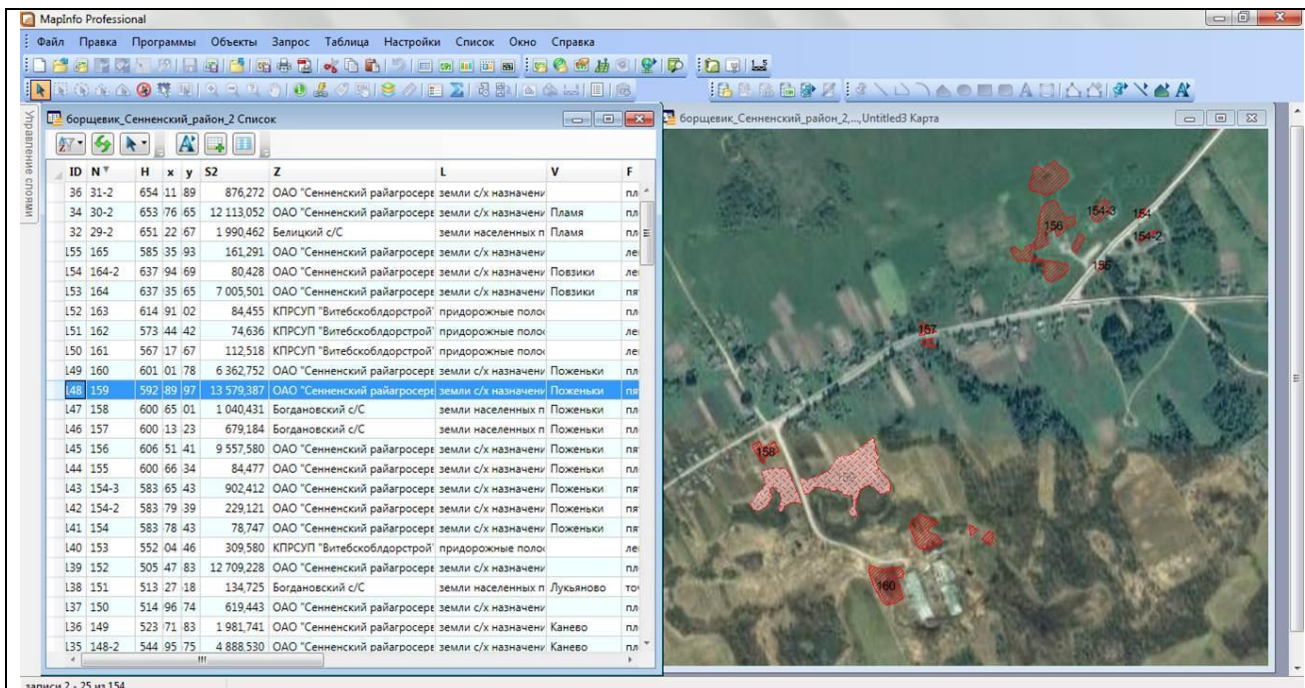
### **7. Сведения о правовой охране объектов интеллектуальной собственности**

Продукт защищен в соответствии с законодательством Республики Беларусь об авторском праве.

### **8. Практический опыт реализации аналогичных проектов (не более 1000 знаков)\***

-

### **9. Иллюстрации (фото, схемы, диаграммы)\***



записи 2 - 25 из 154

Рисунок 1 - Фрагмент карты и базы данных при обработке в ГИС



Рисунок 2 - Современное состояние колоний борщевика (темно-красные области) и перспектива распространения (пунктирная штриховка)

**10. Предполагаемый объем вложений со стороны партнера\***

-

**11. Ориентировочный срок окупаемости (лет)\***

-

**12. Форма представления:** указать (натурный образец, макет, планшет, плакат, электронная презентация, листовки, книги, брошюры и т.д.)

Электронная презентация, листовки, баннер.

---

**13. Потенциальные потребители и/или заинтересованные в разработке (в Республике Беларусь, за рубежом)**

Территориальные администрации, лесхозы и прочие землепользователи.

\* – поля, не обязательные для заполнения.